

Fiche technique du spectacle

« Amoureuses »

Compagnie Les Mères Tape Dur

Contact :

Commarmond Marion, Co-fondatrice :

Tel : 06.88.35.70.37

Mail : marion.commarmond@gmail.com

Junet Angèle, Co-fondatrice :

Tel : 06.23.79.11.29

Mail : angelejunet@gmail.com

Commarmond Chloé, Régisseur général :

Tel : 06.87.98.87.58

Mail : chloe1193@msn.com

Mail compagnie : contact@lesmerestapedur.fr

La Compagnie Les Mères Tape Dur est composée de : 4 danseuses, 2 comédiennes, 1 régisseur.

Elle présente une création contenant donc 6 personnes sur scène.

Durée du spectacle : 1h10

Temps de montage : 4h, comprenant 1h30 de filage technique

Temps de démontage : 3h

Ce timing pourra subir des modifications si une pré-installation est faite par le régisseur du lieu d'accueil, ainsi qu'une aide au démontage.

Les dimensions, minimums, du plateau doivent être les suivantes :

- Entre 7 et 8 mètres de largeur ; entre 6 et 7 mètres de profondeur
- Une hauteur sous perche de 4 mètres

Si un cadre de scène est présent, merci de respecter ces dimensions minimums en les associant à son ouverture et non aux dimensions de la scène au sol (pour prévoir des déplacements scéniques visibles par l'ensemble du public et non dissimulés derrière le cadre de scène).

Un rideau de fond de scène noir devra être installé ou à défaut, un mur de fond de scène noir sera demandé. Aucune autres couleurs concernant le fond de scène ne pourra être accepté en raison de la création lumière qui accompagne le spectacle.

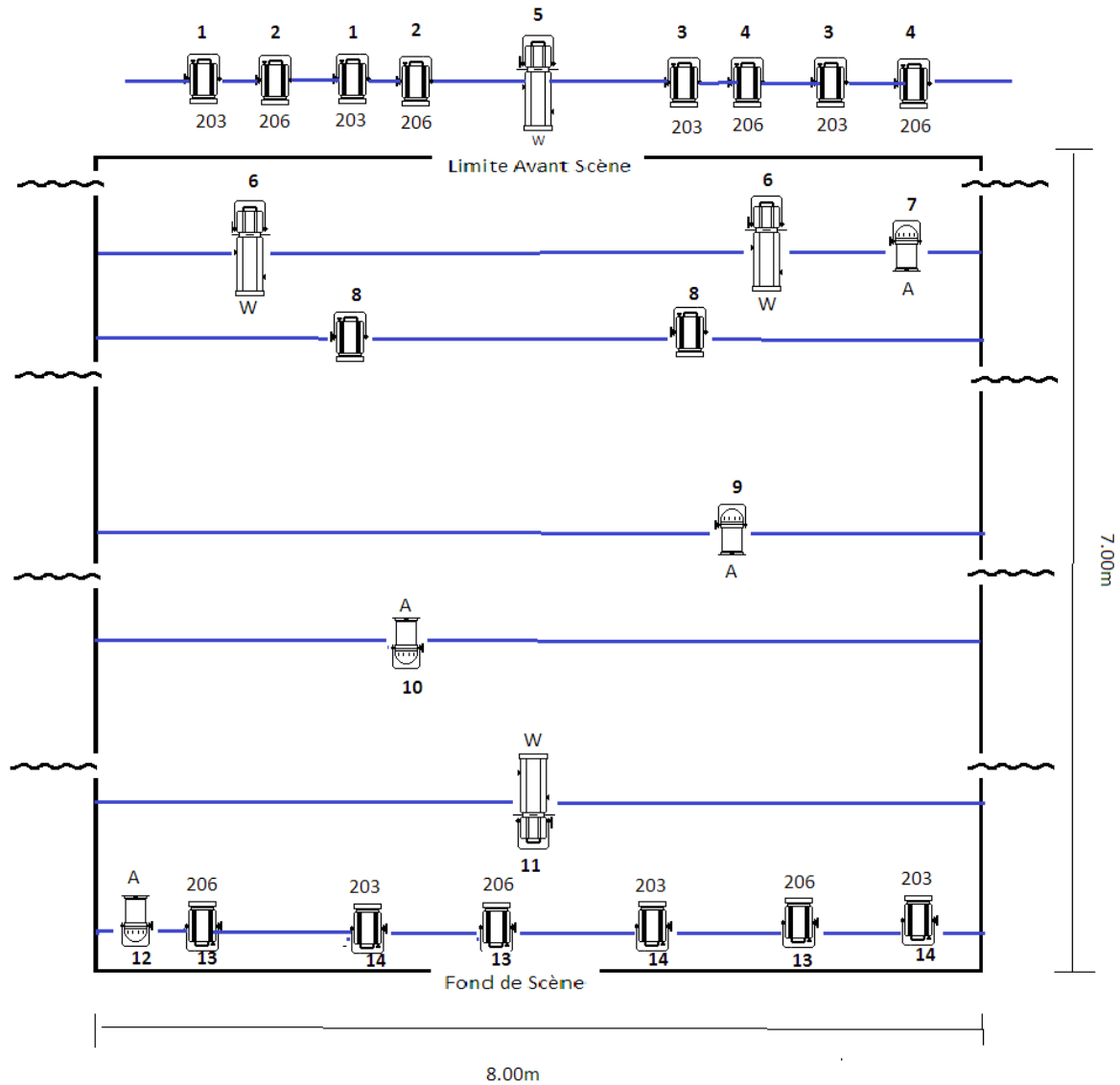
Un tapis de danse noir est également demandé.

Frises, pendrillons, et accès plateau :

- Un accès à jardin en fond de scène, nécessaire à l'entrée des artistes
- Dans le cas d'une implantation des frises et pendrillons type « boîte noir à l'italienne », les espaces entre les pendrillons doivent être accessibles pour les artistes
- Dans le cas d'une implantation des frises et pendrillons type « boîte noir à l'allemande », un espace de circulation doit être accessible derrière les pendrillons pour les artistes

Plan de Feux :

Plan de Feux Spectacle Amoureuses / Compagnie Les Mères Tape-Dur



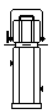
Légende:



PC 1Kw



Pendrillons



Découpe 614sx



Perches



PAR 64 CP62 / Gélatine Ambre

Coordonnées Régisseur:
 COMMARMOND Chloé
 Tel. 06.87.98.87.58
 Mail. chloe1193@msn.com

Matériel :

Lumière :

- Un jeu d'orgue à mémoire 24 circuits (type Sirius 24)
- Spare : 2 PC 1Kw, 1PAR 64, 1Découpe 614 et différentes gélamines

Merci de prévoir un gradateur assez puissant pour accueillir toutes les sources, ainsi que le câblage nécessaire à la mise en place de celles-ci.

Son :

- Un système de diffusion calé et adapté en puissance au lieu, ainsi qu'aux règles de diffusions sonores en vigueur
- Un lecteur CD auto-stop pour la diffusion d'une bande son
- Une table de mixage analogique, ou tout autre type de commande de la diffusion sonore liée au lecteur CD

Cette fiche technique fait partie intégrante du contrat.

Aucune modification ne pourra être faite sans accord préalable du régisseur. Pour nous contacter, merci de vous référer aux informations données sur la première page ; ou à l'adresse postale ci-dessous.

LES MERES TAPE DUR

34 rue pêcheurie

La 6eme Faute

69170 Tarare